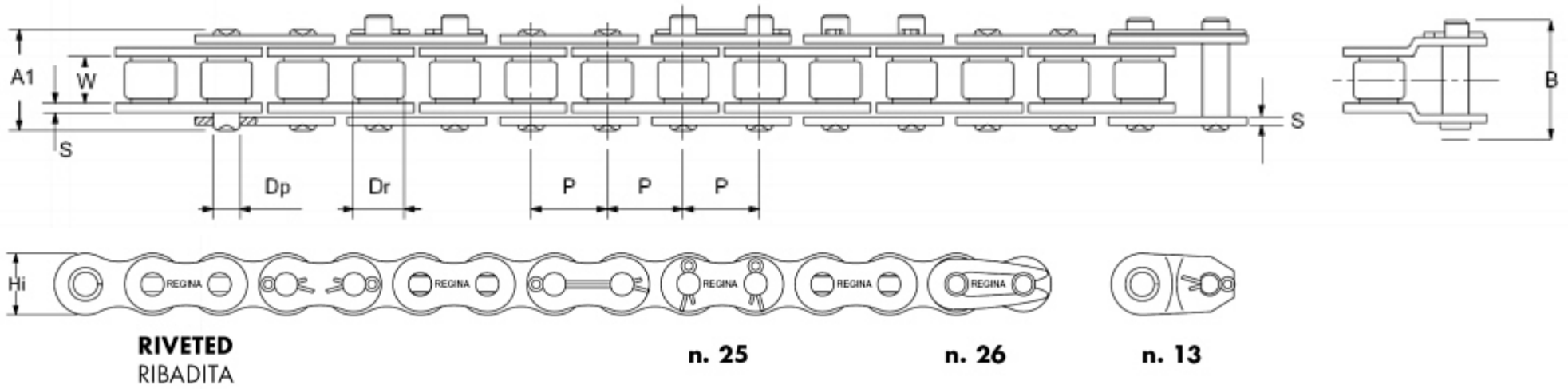


## CADENAS A RODILLO SIMPLES



Tablas:

SERIE EUROPEA (ISO)

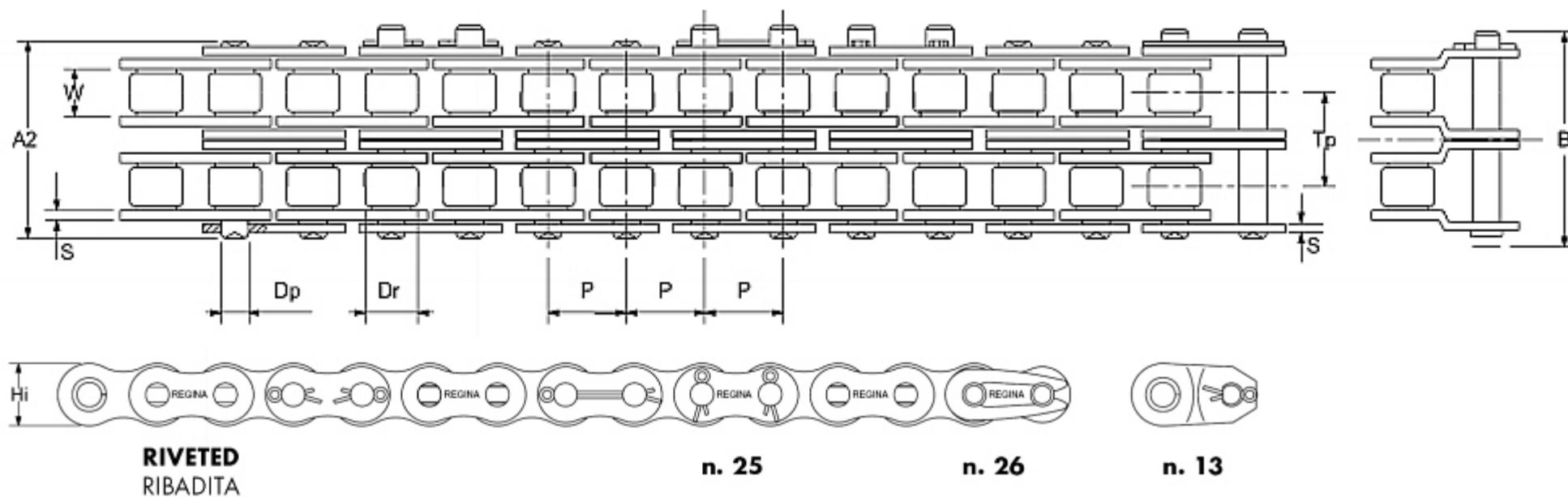
Código	Dimensiones Nominales				Otras Dimensiones				Superficie de Trabajo	Carga Mínima de Rotura	Partes de Cadena		
	Paso	Diam. Rodillo	Ancho Interno	Diam. Max. Perno	Altura Max. de Placa	Centro de Calibre	Ancho Max. Perno Remach.	Max. Largo Total Perno			Peso Neto por Metro	Unión	Media Malla
	P	Dr	W	DP	Hi	Tp	A1	B			kg/m	n.	n.
	mm	mm	mm	mm	mm	mm	mm	mm					
05 B-1	8	5	3	2,29	7,11	-	7,8	14	11	500	0,16	26	30
06 B1	9,525	6,35	5,72	3,28	8,26	-	12,6	19,2	28	1000	0,39	26	13-30
08 B-1	12,7	8,51	7,75	4,44	11,81	-	16,5	24,3	50	1900	0,69	26	13-30
10 B-1	15,875	10,16	9,65	5,08	14,73	-	19,3	27,5	69	2500	0,88	26	13-30
12 B-1	19,05	12,07	11,68	5,72	16,13	-	22,5	31,7	89	3000	1,21	26	13
16 B-1	25,4	15,88	17,02	8,28	21,08	-	36	46,8	210	6000	2,62	26	13
20 B-1	31,75	19,05	19,56	10,15	26,42	-	42	54,2	295	8300	3,39	25	13
24 B-1	38,1	25,4	25,4	14,55	33,4	-	53,4	66,6	550	14500	6,62	25	13
28 B-1	44,45	27,94	30,99	15,85	37,08	-	65,1	79,9	740	19000	8,4	25	13
32 B-1	50,8	29,21	30,99	17,75	42,29	-	66	81,8	810	23000	9	25	13
40 B-1	63,5	39,37	38,1	22,89	52,96	-	81	1101,4	1290	39000	15,15	25	13
48 B-1	76,2	48,26	45,72	29,24	63,88	-	99	1120	2050	60000	24,65	25	13

## SERIE AMERICANA (ASA)

Código	Dimensiones Nominales				Otras Dimensiones				Superficie de Trabajo	Carga Mínima de Rotura	Partes de Cadena		
	Paso	Diam. Rodillo	Ancho Interno	Diam. Max. Perno	Altura Max. de Placa	Centro de Calibre	Ancho Max. Perno Remach.	Max. Largo Total Perno			Peso Neto por Metro	Unión	Media Malla
	P	Dr	W	DP	Hi	Tp	A1	B			kg/m	n.	n.
	mm	mm	mm	mm	mm	mm	mm	mm			mm <sup>2</sup>	kg	kg/m
ASA 25	6,35	3,3	3,18	2,3	6,02	-	8	13	11	420	0,13	26	30
ASA 35	9,525	5,08	4,77	3,59	9,05	-	11,9	18,5	27	1000	0,33	26	13-30
ASA 40	12,7	7,95	7,95	3,96	12,07	-	16,5	24,3	44	1750	0,6	26	13-30
ASA 50	15,875	10,16	9,53	5,08	15,09	-	20,4	28,6	70	2650	1,01	25-26	13-30
ASA 60	19,05	11,91	12,7	5,94	18,08	-	26	35,2	105	3800	1,43	26	13
ASA 80	25,4	15,88	15,88	7,92	24,13	-	33,1	43,9	180	6600	2,57	24	14
ASA 100	31,75	19,05	19,05	9,53	30,18	-	39,9	52,1	260	10800	3,87	24	14
ASA 120	38,1	22,23	25,4	11,1	36,2	-	50,3	63,5	390	15400	5,65	24	14
ASA 140	44,45	25,4	25,4	12,7	42,24	-	53,9	68,7	470	20800	7,44	24	14
ASA 160	50,8	28,58	31,75	14,27	48,26	-	64,1	79,9	645	26200	9,74	24	14
ASA 180	57,15	35,72	35,7	17,45	54,36	-	72,5	86,8	875	36200	13,28	24	14
ASA 200	63,5	39,68	38,1	19,84	60,33	-	78,8	99,2	1090	43000	16	25	13
ASA 240	76,2	47,63	47,63	23,8	72,39	-	95,5	116,5	1610	59000	24	25	13

## CADENAS A RODILLO DOBLES

Gráfico:



Tablas:

SERIE EUROPEA (ISO)

Código	Dimensiones Nominales			Otras Dimensiones					Sup. de Trab.	Carga de Rotura	Peso Neto por Metro	Partes Cadena	
	Paso	Diam. Rod.	Ancho Int.	Diam. Max. Perno	Altura Placa	Espesor Placa	Ancho Max. Perno Rem.	Max. Largo Total Perno				Unión	Media Malla
	P	Dr	W	Dp	Hi	Tp	A2	B					
	mm	mm	mm	mm	mm	mm	mm	mm				mm <sup>2</sup>	kg
05 B-2	8	5	3	2,29	7,11	5,64	14	20,2	21	800	0,31	26	30
06 B-2	9,525	6,35	5,72	3,28	8,26	10,24	22,9	29,5	56	1900	0,74	26	13-30
08 B-2	12,7	8,51	7,75	4,44	11,81	13,92	30,4	38,2	100	3600	1,36	26	13-30
10 B-2	15,875	10,16	9,65	5,08	14,73	16,59	35,8	44	137	5000	1,73	26	13-30
12 B-2	19,05	12,07	11,68	5,72	16,13	19,46	42	51,2	178	6000	2,4	26	13
16 B-2	25,4	15,88	17,02	8,28	21,08	31,88	68	78,8	420	12000	5,21	26	13
20 B-2	31,75	19,05	19,56	10,15	26,42	36,45	78,5	90,7	590	16000	6,73	25	13
24 B-2	38,1	25,4	25,4	14,55	33,4	48,36	101,8	115	1100	29000	13,18	25	13
28 B-2	44,45	27,94	30,99	15,85	37,08	59,56	124,7	139,5	1480	38000	16,74	25	13
32 B-2	50,8	29,21	30,99	17,75	42,29	58,55	125	140,8	1620	46000	17,93	25	13
40 B-2	63,5	39,37	38,1	22,89	52,96	72,29	153,5	173,9	2580	78000	30,23	25	13
48 B-2	76,2	48,26	45,72	29,24	63,88	91,21	190,4	211,4	4100	120000	49,22	25	13

## SERIE AMERICANA (ASA)

Código	Dimensiones Nominales			Otras Dimensiones					Sup. de Trab.	Carga de Rotura	Peso Neto por Metro	Partes Cadena	
	Paso	Diam. Rod.	Ancho Int.	Diam. Max. Perno	Altura Placa	Espesor Placa	Ancho Max. Perno Rem.	Max. Largo Total Perno				Unión	Media Malla
	P	Dr	W	Dp	Hi	Tp	A2	B					
	mm	mm	mm	mm	mm	mm	mm	mm				mm <sup>2</sup>	kg
ASA 25-2	6,35	3,3	3,18	2,3	6,02	6,4	14,4	19,4	22	800	0,25	26	30
ASA 35-2	9,525	5,08	4,77	3,59	9,05	10,13	22,1	28,7	53	1900	0,66	26	13-30
ASA 40-2	12,7	7,95	7,95	3,96	12,07	14,38	30,9	38,6	88	3500	1,2	26	13-30
ASA 50-2	15,875	10,16	9,53	5,08	15,09	18,11	38,4	46,6	140	5300	2	26	13-30
ASA 60-2	19,05	11,91	12,7	5,94	18,08	22,78	48,8	58	210	7600	2,84	25	13
ASA 80-2	25,4	15,88	15,88	7,92	24,13	29,29	62,7	73,5	360	13200	5,09	24	14
ASA 100-2	31,75	19,05	19,05	9,53	30,18	35,76	76,5	88,7	520	21600	7,68	24	14
ASA 120-2	38,1	22,23	25,4	11,1	36,2	45,44	96	109,2	780	30800	11,22	24	14
ASA 140-2	44,45	25,4	25,4	12,7	42,24	48,87	103,5	118,3	940	41600	14,74	24	14
ASA 160-2	50,8	28,58	31,75	14,27	48,26	58,55	123,5	139,3	1290	52400	19,31	24	14
ASA 180-2	57,15	35,72	35,7	17,45	54,36	65,84	138,5	155,5	1750	72400	26,36	24	14
ASA 200-2	63,5	39,68	38,1	19,84	60,33	71,55	150,4	170,8	2180	86000	31,76	25	13
ASA 240-2	76,2	47,63	47,63	23,8	72,39	87,83	183,4	204,4	3220	118000	47,7	25	13

## CADENAS A RODILLO TRIPLES

Gráfico:

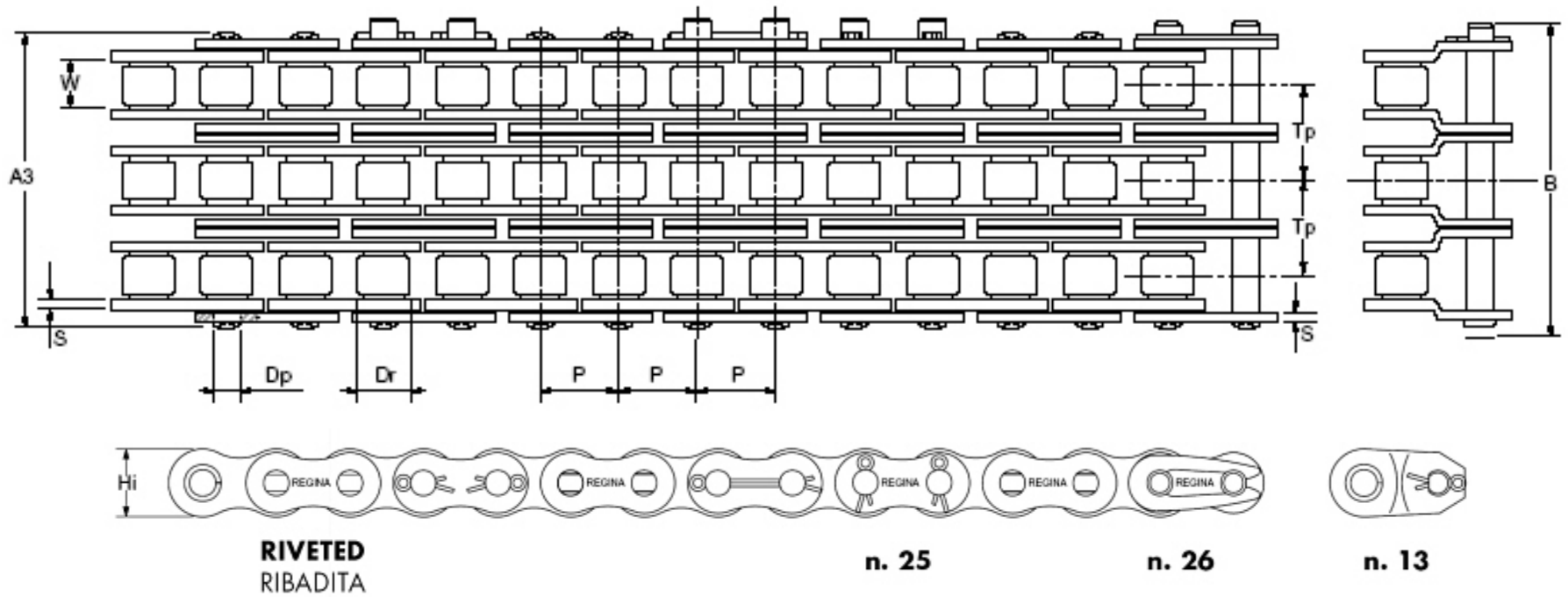


Tabla:

SERIE EUROPEA (ISO)

Código	Dim. Nominales			Otras Dimensiones					Sup. de Trabajo	Carga de Rotura	Peso Neto por Metro	Partes Cadena	
	Paso	Diam. Rodillo	Ancho Int.	Diam. max. Perno	Altura Max. de Placa	Centro de Calibre	Ancho Max. Perno Rem.	Max. Largo Total Perno				Unión	Media Malla
	P	D	W	Dp	Hi	Tp	A3	B					
	mm	mm	mm	mm	mm	mm	mm	mm				mm <sup>2</sup>	kg
06 B-3	9,525	6,35	5,72	3,28	8,26	10,24	33,2	39,8	84	2700	1,13	26	13-30
08 B-3	12,7	8,51	7,75	4,44	11,81	13,92	44,3	52,1	150	5300	2,05	26	13-30
10 B-3	15,875	10,16	9,65	5,08	14,73	16,59	52,3	60,5	206	7500	2,6	26	13-30
12 B-3	19,05	12,07	11,68	5,72	16,13	19,46	61,5	70,7	267	9000	3,59	26	13
16 B-3	25,4	15,88	17,02	8,28	21,08	31,88	99,9	110,7	630	18000	7,8	26	13
20 B-3	31,75	19,05	19,56	10,15	26,42	36,45	115	127,2	885	24900	10,07	25	13
24 B-3	38,1	25,4	25,4	14,55	33,4	48,36	150,2	163,2	1650	43500	19,74	25	13
28 B-3	44,45	27,94	30,99	15,85	37,08	59,56	184,3	199,1	2220	57000	25,08	25	13
32 B-3	50,8	29,21	30,99	17,75	42,29	58,55	183	198,8	2430	69000	26,86	25	13
40 B-3	63,5	39,37	38,1	22,89	52,96	72,29	226	246,4	3870	117000	45,13	25	13
48 B-3	76,2	48,26	45,72	29,24	63,88	91,21	281,6	302,6	6150	180000	73,79	25	13

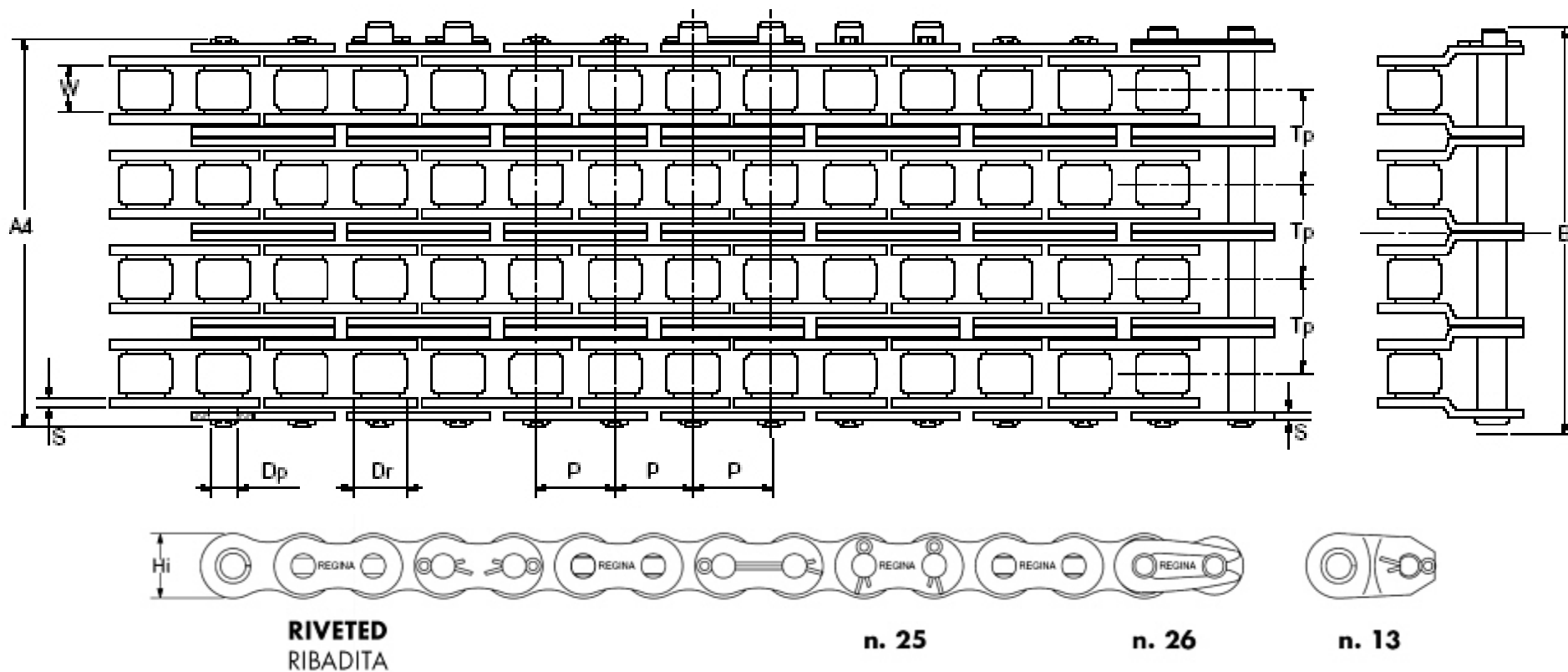


## SERIE AMERICANA (ASA)

Código	Dim. Nominales			Otras Dimensiones					Sup. de Trabajo	Carga de Rotura	Peso Neto por Metro	Partes Cadena	
	Paso	Diam. Rodillo	Ancho Int.	Diam. max. Perno	Altura Max. de Placa	Centro de Calibre	Ancho Max. Perno Rem.	Max. Largo Total Perno				Unión	Media Malla
	P	D	W	Dp	Hi	Tp	A3	B				n.	n.
	mm	mm	mm	mm	mm	mm	mm	mm				mm <sup>2</sup>	kg
ASA 35-3	9,525	5,08	4,77	3,59	9,05	10,13	32,3	38,9	80	2700	0,99	26	13-30
ASA 40-3	12,7	7,95	7,95	3,96	12,07	14,38	45,3	53,1	132	5200	1,8	26	13-30
ASA 50-3	15,875	10,16	9,53	5,08	15,09	18,11	56,4	64,6	210	7950	3	26	13-30
ASA 60-3	19,05	11,91	12,7	5,94	18,08	22,78	71,6	80,8	315	11400	4,25	25	13
ASA 80-3	25,4	15,88	15,88	7,92	24,13	29,29	91,7	102,5	540	19800	7,61	24	14
ASA 100-3	31,75	19,05	19,05	9,53	30,18	35,76	112,5	124,7	780	32400	11,49	24	14
ASA 120-3	38,1	22,23	25,4	11,1	36,2	45,44	141,7	154,9	1170	46200	16,79	24	14
ASA 140-3	44,45	25,4	25,4	12,7	42,24	48,87	152,4	167,2	1410	62400	22,04	24	14
ASA 160-3	50,8	28,58	31,75	14,27	48,26	58,55	182,5	198,3	1935	78600	28,88	24	14
ASA180-3	57,15	35,72	35,7	17,45	54,36	65,84	204,5	221,5	2625	108600	39,44	24	14
ASA 200-3	63,5	39,68	38,1	19,84	60,33	71,55	222,5	242,9	3270	129000	47,52	25	13
ASA 240-3	76,2	47,63	47,63	23,8	72,39	87,83	271,3	292,3	4830	177000	71,4	25	13

## CADENAS A RODILLO CUADRUPLES

Gráfico:



Tablas:

SERIE AMERICANA (ASA)

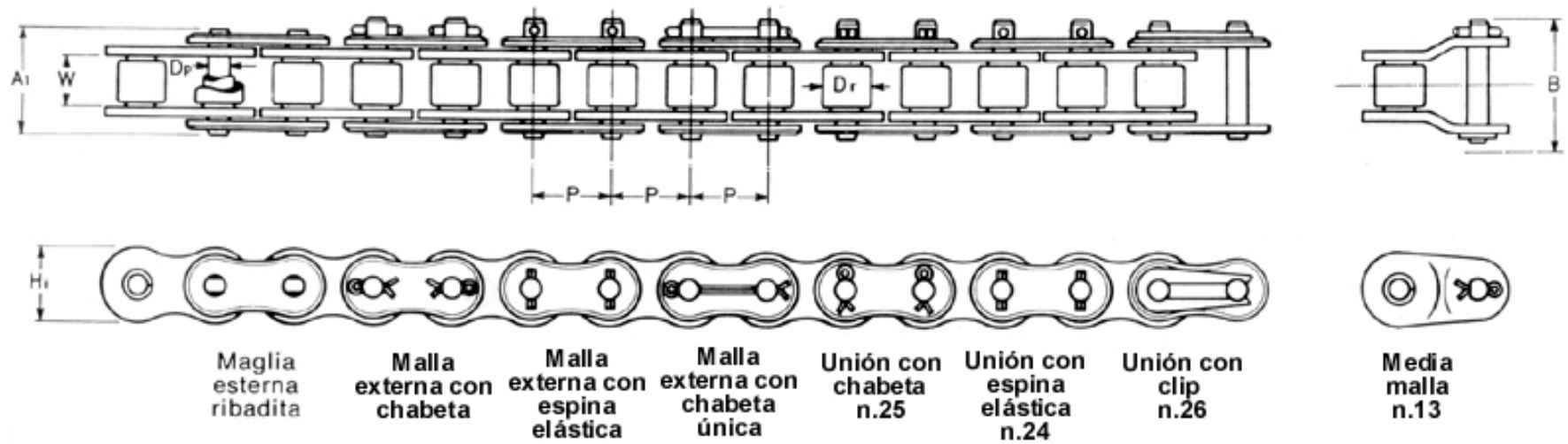
Código	Dimensiones Nominales			Otras Dimensiones					Superficie de Trabajo	Carga de Rotura	Peso Neto por Metro	Partes Cadena	
	Paso	Diam. Rodillo	Ancho Interno	Diam. max. Perno	Altura Max. Placa	Centro de Calibre	Ancho Max. Perno Rem.	Max. Largo Total Perno				Unión	Media Malla
	P	Dr	W	Dp	H	Tp	A4	B				n.	n.
	mm	mm	mm	mm	mm	mm	mm	mm				mm <sup>2</sup>	kg
ASA35-4	9,525	5,08	4,77	3,59	9,05	10,13	42,5	49,1	107	3600	1,32	26	1 13-30
ASA40-4	12,7	7,95	7,95	3,96	12,07	14,38	59,7	67,5	176	7000	2,4	26	13-30
ASA50-4	15,875	10,16	9,53	5,08	15,09	18,11	74,4	82,6	280	10600	4	25-26	13-30
ASA60-4	19,05	11,91	12,7	5,94	18,08	22,78	94,5	103,7	420	15200	5,66	25	13
ASA80-4	25,4	15,88	15,88	7,92	24,13	29,29	122	132,8	720	264000	10,13	24	14
ASA100-4	31,75	19,05	19,05	9,53	30,18	35,76	148,5	160,7	1040	43200	15,3	24	14
ASA120-4	38,1	22,23	25,4	11,1	36,2	45,44	187,5	200,7	1560	61600	22,36	24	14
ASA140-4	44,45	25,4	25,4	12,7	42,24	48,87	202	216,8	1880	83200	29,34	24	14
ASA160-4	50,8	28,58	31,75	14,27	48,26	58,55	241,3	257,1	2580	104800	38,45	24	14
ASA180-4	57,15	35,72	35,7	17,45	54,36	65,84	270,8	287,8	3500	144800	52,52	24	14
ASA200-4	63,5	39,68	38,1	19,84	60,33	71,55	294,5	314,9	4360	172000	63,28	25	13
ASA240-4	76,2	47,63	47,63	23,8	72,39	87,83	359,5	380,5	6440	236000	95,1	25	13

## SERIE EUROPEA (ISO)

Código	Dimensiones Nominales			Otras Dimensiones					Superficie de Trabajo	Carga de Rotura	Peso Neto por Metro	Partes Cadena	
	Paso	Diam. Rodillo	Ancho Interno	Diam. max. Perno	Altura Max. Placa	Centro de Calibre	Ancho Max. Perno Rem.	Max. Largo Total Perno				Unión	Media Malla
	P	Dr	W	Dp	H	Tp	A4	B				n.	n.
	mm	mm	mm	mm	mm	mm	mm	mm				mm <sup>2</sup>	kg
08 B-4	12,7	8,51	7,75	4,44	11,81	13,92	58,3	66,1	200	7000	2,72	26	13-30
10 B-4	15,875	10,16	9,65	5,08	14,73	16,59	68,8	77	274	10000	3,47	26	13-30
12 B-4	19,05	12,07	11,68	5,72	16,13	19,46	81	90,2	356	12000	4,78	26	13
16 B-4	25,4	15,88	17,02	8,28	21,08	31,88	132,01	142,8	840	24000	10,39	26	13

Gráfico:

### CADENA DE RODILLOS SIMPLE REFORZADA - SERIE AMERICANA



Tablas:

CADENA SIMPLE (ASA H)

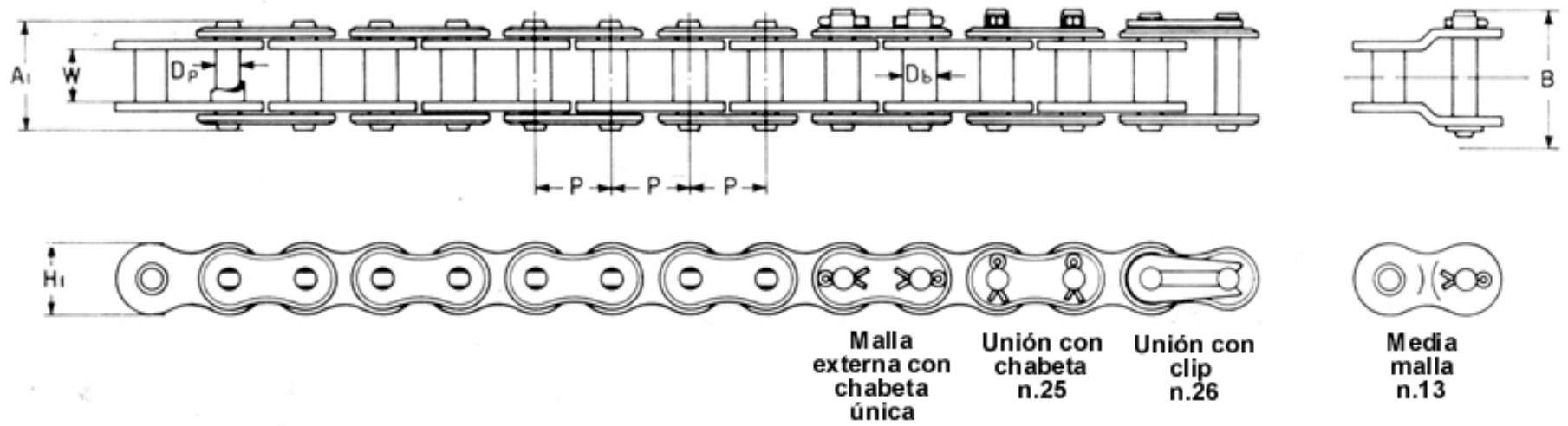
Código	Normas ISO e IRAM	Dimensiones Nominales			Otras Dimensiones					Sup. de Trabajo	Carga de Rotura	Peso Neto por Metro	Partes Cadena	
		Paso	Diam. Rodillo	Ancho Interno	Diametro Max. Perno	Altura Max. de Placa	Centro de Calibre	Ancho Max. Perno Rem.	Max. Largo Total Perno				Unión	Media Malla
		P mm	Dr mm	W mm	Dp mm	Hi mm	Tp mm	A1 mm	B mm					
ASA 60 H	-	19,05	11,91	12,7	5,94	18,08	-	29,5	38,7	115	3800	1,74	26	13
ASA 80 H	-	25,4	15,88	15,88	7,92	24,13	-	36,5	47,3	190	6600	2,98	24	14
ASA 100 H	-	31,75	19,05	19,05	9,53	30,18	-	44	56,2	275	10800	4,35	24	14
ASA 120 H	-	38,1	22,23	25,4	11,1	36,2	-	54	67,2	410	15400	6,41	24	14
ASA 140 H	-	44,45	25,4	25,4	12,7	42,24	-	58	72,8	495	20800	8,17	24	14
ASA 160 H	-	50,8	28,58	31,75	14,27	48,26	-	68	83,8	665	26200	10,41	24	14
64 S	-	63,5	39,68	38,1	22,2	60,33	-	85	105,4	1275	52000	19,35	25	13

## CADENA DOBLE (ASA H-2)

Código	Normas ISO e IRAM	Dimensiones Nominales			Otras Dimensiones					Sup. de Trabajo	Carga de Rotura	Peso Neto por Metro	Partes Cadena	
		Paso	Diam. Rodillo	Ancho Interno	Diametro Max. Perno	Altura Max. de Placa	Centro de Calibre	Ancho Max. Perno Rem.	Max. Largo Total Perno				Unión	Media Malla
		P	Dr	W	Dp	Hi	Tp	A1	B					
		mm	mm	mm	Mm	mm	mm	mm	mm				mm <sup>2</sup>	kg
ASA 60 H-2	-	19,05	11,91	12,7	5,94	18,08	26,30	55,5	64,7	230	7600	3,46	25	13
ASA 80 H-2	-	25,4	15,88	15,88	7,92	24,13	32,80	69,5	80,3	380	13200	5,91	24	14
ASA 100 H-2	-	31,75	19,05	19,05	9,53	30,18	39,35	83	95,2	550	21600	8,64	24	14
ASA 120 H-2	-	38,1	22,23	25,4	11,1	36,2	49,20	103	116,2	820	30800	12,74	24	14
ASA 140 H-2	-	44,45	25,4	25,4	12,7	42,24	52,60	110,5	125,3	990	41600	16,2	24	14
ASA 160 H-2	-	50,8	28,58	31,75	14,27	48,26	62,30	129,8	145,6	1330	52400	20,65	24	14
64 S-2	-	63,5	39,68	38,1	22,2	60,33	79,00	163,8	184,2	2550	104000	38,46	25	13

Gráfico:

### CADENA DE RODILLOS EN ACERO INOXIDABLE





Tablas:

SERIE AMERICANA (ASA)

Código	Dimensiones Nominales			Otras Dimensiones				Sup. de Trabajo	Carga de Rotura	Peso Neto por Metro	Partes Cadena	
	Paso	Diam. Rodillo	Ancho Interno	Diametro Max. Perno	Altura Max. de Placa	Ancho Max. Perno Rem.	Max. Largo Total Perno				Unión	Media Malla
	P	Dr	W	Dp	Hi	A1	B					
	mm	mm	mm	mm	mm	mm	mm				mm <sup>2</sup>	kg
SS ASA 35	9,525	5,08	4,77	3,59	9,05	11,9	18,5	27	770	0,4	26	13-30
SS ASA 40	12,7	7,95	7,95	3,96	12,07	16,5	24,3	44	1100	0,72	26	13-30
SS ASA 50	15,875	10,16	9,53	5,08	15,09	20,4	28,6	70	1900	1,22	26	13-30
SS ASA 60	19,05	11,91	12,7	5,94	18,08	26	35,2	105	2700	1,73	25	13
SS ASA 80	25,4	15,88	15,88	7,92	24,13	33,1	43,9	180	3500	3,2	25	13
SS ASA 100	31,75	19,05	19,05	9,53	30,18	39,9	52,1	260	6900	4,68	25	13

## SERIE EUROPEA (ISO)

Código	Dimensiones Nominales			Otras Dimensiones				Sup. de Trabajo	Carga de Rotura	Peso Neto por Metro	Partes Cadena	
	Paso	Diam. Rodillo	Ancho Interno	Diametro Max. Perno	Altura Max. de Placa	Ancho Max. Perno Rem.	Max. Largo Total Perno				Unión	Media Malla
	P	Dr	W	Dp	Hi	A1	B				n.	n.
	mm	mm	mm	mm	mm	mm	mm				mm <sup>2</sup>	kg
05 B-1	8	5	3	2,29	7,11	7,8	14	11	300	0,19	26	30
06 B-1	9,525	6,35	5,72	3,28	8,26	12,6	19,2	28	700	0,47	26	13-30
081	12,7	7,75	3,3	3,64	9,91	9,3	12,3	20	700	0,35	26	30
08 B-1	12,7	8,51	7,75	4,44	11,81	16,5	24,3	50	1250	0,83	26	13-30
10 B-1	15,875	10,16	9,65	5,08	14,73	19,3	27,5	69	1750	1,06	26	13-30
12 B-1	19,05	12,07	11,68	5,72	16,13	22,5	31,7	89	2000	1,46	25	13
16 B-1	25,4	15,88	17,02	8,28	21,08	36	46,8	210	3000	3,17	25	13

Gráfico:

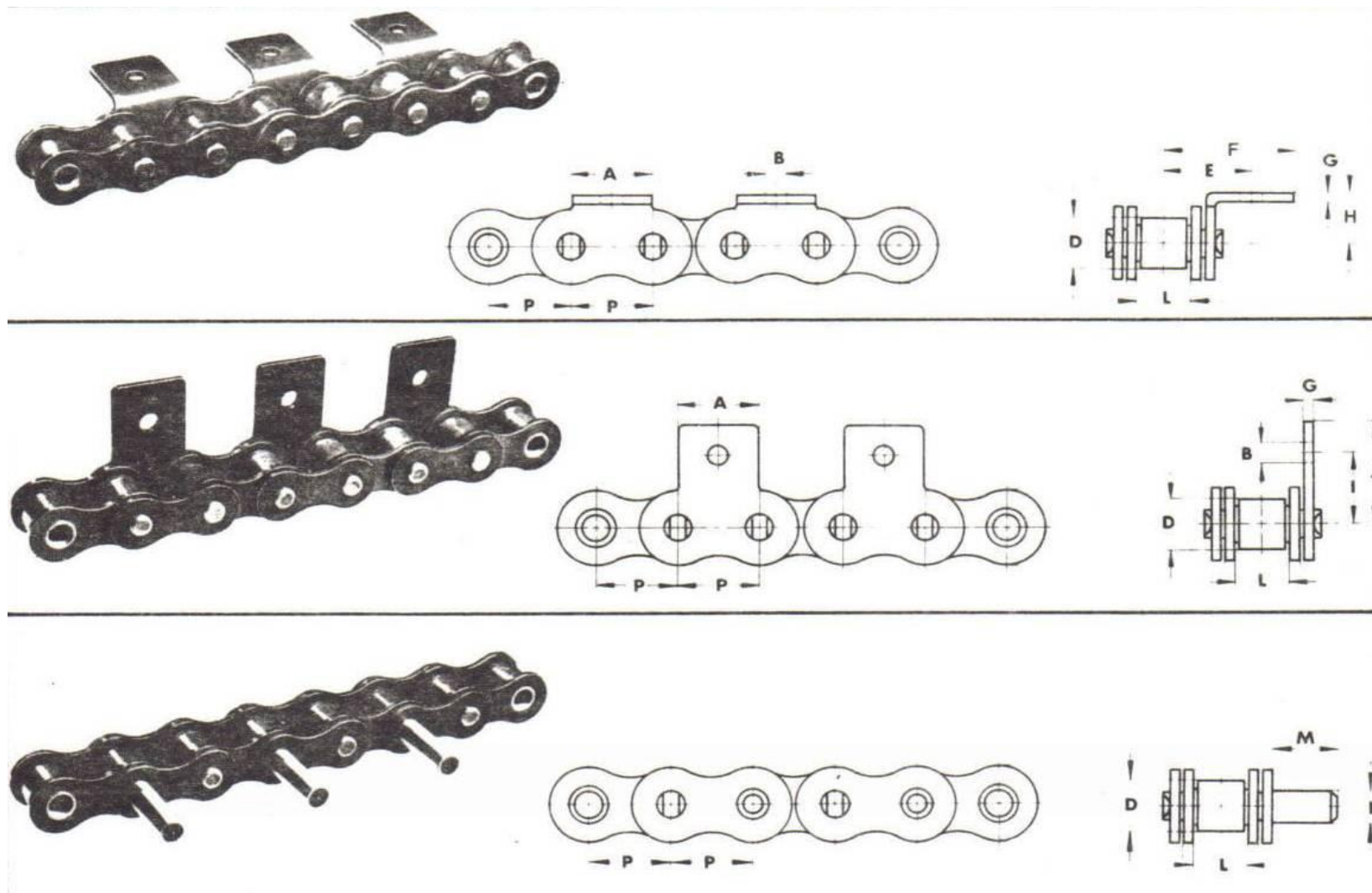


Tabla:

SERIE EUROPEA (ISO)

C A D E N A				A L E T A S								P E R N O S		Carga de Rotura
N°	P	L	D	A	B	E	F	G	H	I	J	K	M	
126	12.7	7.9	8.5	10	4	12.7	18	1.5	8.3	13	18	5	10	1800
ASA 50	15.8	9.5	10.1	13	5	15.8	23	2	10.7	15	23	5.5	12	2600
ASA 60	19.05	12.7	11.9	16	5	19.05	28	2.5	11.9	19	28	6.5	15	3300
ASA 80	25.4	15.8	15.8	20	6	25.4	35	3	15.8	25	38	9	20	6600
2040	25.4	7.9	7.9	19	3.5	12.7	19	1.5	9.1	13.5	19	4.5	10	1700
2050	31.7	9.5	10.1	25	5	15.8	25	2	11.1	16	25	5.5	12	2600
2060	38.1	12.7	11.9	28	6.5	21.4	30	3	14.7	19	30	6.5	15	3800

Gráfico:

### CADENA DE RODILLOS PASO ALARGADO

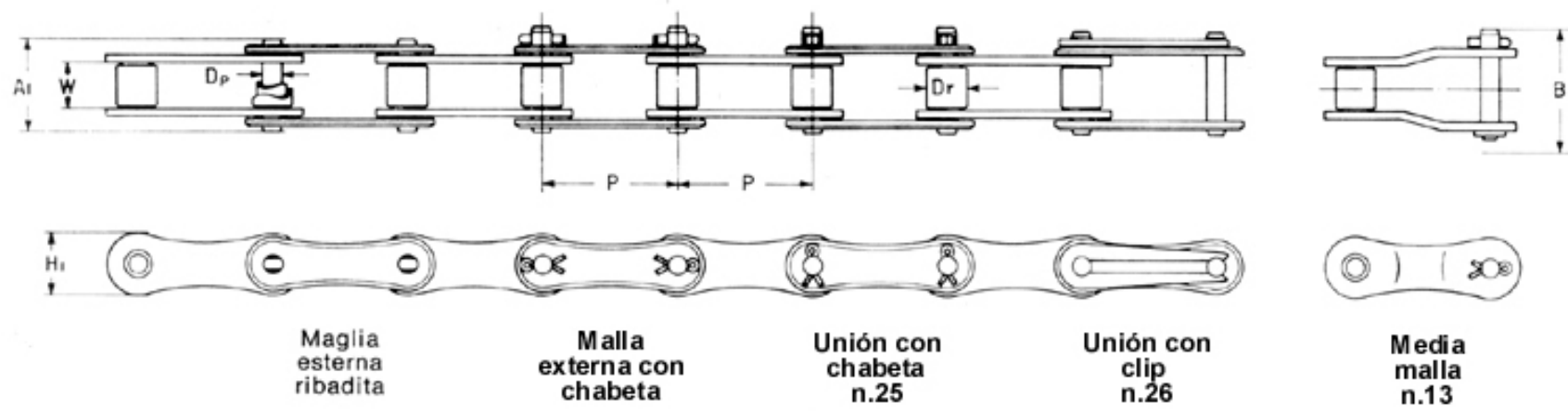


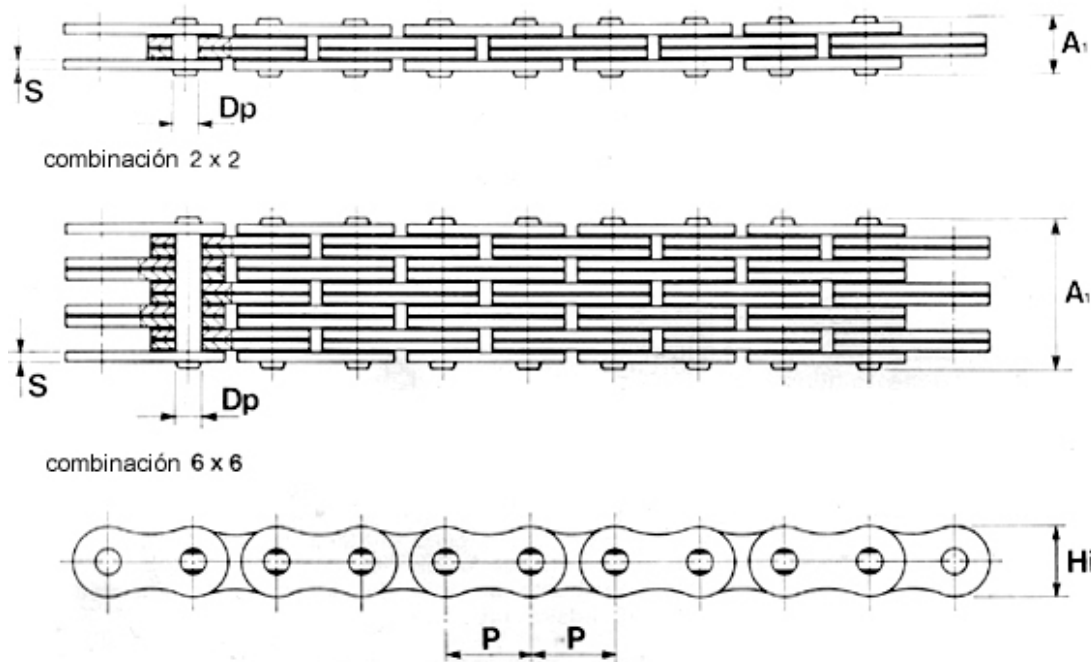
Tabla:

SERIE AMERICANA (ASA)

Código	Normas ISO e IRAM	Dimensiones Nominales			Otras Dimensiones					Sup. de Trabajo	Carga de Rotura	Peso Neto por Metro	Partes Cadena	
		Paso	Diam. Rodillo	Ancho Interno	Diametro Max. Perno	Altura Max. de Placa	Centro de Calibre	Ancho Max. Perno Rem.	Max. Largo Total Perno				Unión	Media Malla
		P mm	Dr mm	W mm	Dp mm	Hi mm	Tp mm	A1 mm	B mm				n.	n.
2040	208 A	25,4	7,95	7,95	3,96	12,07	-	16,5	24,3	44	1750	0,49	25-26	13-30
2050	210 A	31,75	10,16	9,53	5,08	15,09	-	20,4	28,6	70	2650	0,65	25,00	13-30
2060	212 A	38,1	11,91	12,7	5,94	18,08	-	26	35,2	105	3800	1	25,00	13,00
2060 H	-	38,1	11,91	12,7	5,94	18,08	-	29,5	38,7	115	3800	1,26	25,00	13,00
2080	216 A	50,8	15,88	15,88	7,92	24,13	-	33,1	43,9	180	6600	1,73	25,00	13,00
2080 H	-	50,8	15,88	15,88	7,92	24,13	-	36,5	47,3	190	6600	1,96	25,00	13,00
2100	220 A	63,5	19,05	19,05	9,53	30,18	-	39,9	52,1	260	10800	2,88	25,00	13,00
2100 H	-	63,5	19,05	19,05	9,53	30,18	-	44	56,2	275	10800	3,3	25,00	13,00
2120	224 A	76,2	22,23	25,4	11,1	36,2	-	50,3	63,5	390	15400	4,3	25,00	13,00
2120 H	-	76,2	22,23	25,4	11,1	36,2	-	54	67,2	410	15400	4,85	25,00	13,00

Gráfico:

### CADENA FLEYER TIPO AL



perno de fijación

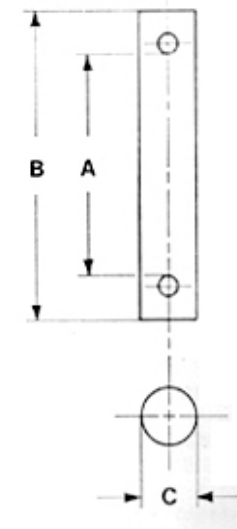


Tabla:

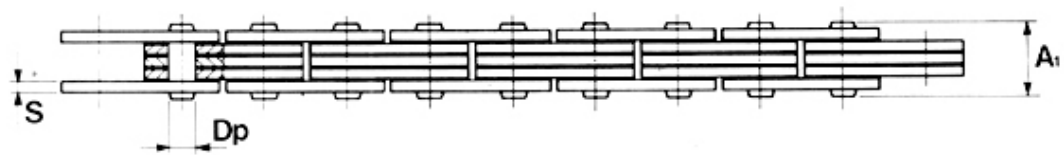
SERIE AMERICANA (ASA)

Código	Combin.	Dimensiones Nominales					Carga de Rotura	Carga de Trabajo Orient.	Peso Neto por Metro	Perno de Unión		
		Paso	Diam. Max. Perno	Altura Max. Placas	Espesor de Placas	Ancho Max. Perno Rem.				A	B	C
		P	Dp	H <sub>i</sub>	S	A1				mm	mm	mm
		mm	mm	mm	mm	mm	Kg	Kg	Kg/m	mm	mm	mm
AL 422	2 x 2	12,7	3,96	10,3	1,53	8,5	1800	170	0,35	11,5	17,5	3,96
AL 444	4 x 4	12,7	3,96	10,3	1,53	14,9	3600	340	0,69	17,1	23,1	3,96
AL 466	6 x 6	12,7	3,96	10,3	1,53	21,4	5400	400	1,02	24,4	30,4	3,96
AL 522	2 x 2	15,875	5,08	13,1	2,03	10,6	3000	290	0,64	14,5	21,5	5,08
AL 544	4 x 4	15,875	5,08	13,1	2,03	19,1	6000	540	1,25	23	30	5,08
AL 566	6 x 6	15,875	5,08	13,1	2,03	27,3	9000	630	1,86	31,5	38,5	5,08
AL 622	2 x 2	19,05	5,94	15,5	2,4	12,7	4100	400	0,77	11,9	21	5,94
AL 644	4 x 4	19,05	5,94	15,5	2,4	22,8	8200	760	1,51	23	32	5,94
AL 666	6 x 6	19,05	5,94	15,5	2,4	32,7	12300	880	2,26	32,6	42	5,94
AL 822	2 x 2	25,4	7,92	20,6	3,25	17,2	7200	700	1,49	15,1	25	7,92
AL 844	4 x 4	25,4	7,92	20,6	3,25	30,8	14400	1350	2,8	29	38	7,92
AL 866	6 x 6	25,4	7,92	20,6	3,25	44,2	21600	1570	4,1	42,1	52	7,92
AL 1022	2 x 2	31,75	9,5	26,5	4	21	10400	1060	2,52	18,3	30	9,5
AL 1044	4 x 4	31,75	9,5	26,5	4	37,7	20800	2100	4,95	34,1	46	9,5
AL 1066	6 x 6	31,75	9,5	26,5	4	54,5	31200	2450	7,35	51,6	63	9,5
AL 1222	2 x 2	38,1	11,1	31	4,8	24,5	14500	1470	3,48	21,5	35	11,1
AL 1244	4 x 4	38,1	11,1	31	4,8	44,4	29000	2960	6,9	42,1	56	11,1
AL 1266	6 x 6	38,1	11,1	31	4,8	64,2	43500	3480	10,3	61,1	75	11,1
AL 1444	4 x 4	44,45	12,67	36	5,65	51,9	37000	3970	9,45	48,4	62	12,67
AL 1466	6 x 6	44,45	12,67	36	5,65	75,3	55500	4700	14,1	71,4	85	12,67
AL 1644	4 x 4	50,8	14,27	41	6,5	58,6	47000	5090	11,7	54,8	71	14,27
AL 1666	6 x 6	50,8	14,27	41	6,5	85,4	70500	6000	11,4	81,8	98	14,27

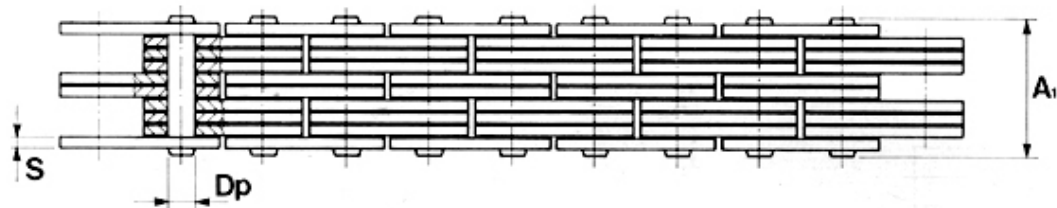


Gráfico:

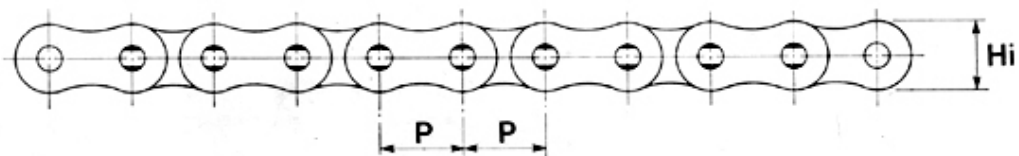
### CADENA FLEYER TIPO BL



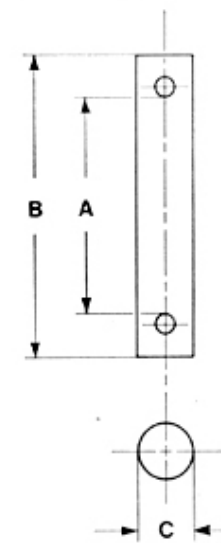
combinación 2 x 3



combinación 4 x 6



perno de fijación



Tablas:

## SERIE AMERICANA (ASA)

Código	Combin.	Dimensiones Nominales					Carga de Rotura	Carga de Trabajo Orient.	Peso Neto por Metro	Perno de Unión		
		Paso	Diam. Max. Perno	Altura Max. Placas	Espesor de Placas	Ancho Max. Perno Rem.				A	B	C
		P	Dp	H <sub>i</sub>	S	A1						
		mm	mm	mm	mm	mm				mm	mm	mm
BL 423	2 x 3	12,7	5,08	11,8	1,98	12,5	2750	420	0,76	16,5	23,5	5,08
BL 434	3 x 4	12,7	5,08	11,8	1,98	16,4	4150	470	1,05	20,6	27,6	5,08
BL 446	4 x 6	12,7	5,08	11,8	1,98	22,7	5500	550	1,51	27,1	34,1	5,08
BL 523	2 x 3	15,875	5,94	15,5	2,4	14,4	4050	600	1,18	17,2	26,2	5,94
BL 534	3 x 4	15,875	5,94	15,5	2,4	19,4	6150	710	1,61	22,1	31,1	5,94
BL 546	4 x 6	15,875	5,94	15,5	2,4	26,8	8100	830	2,3	29,7	38,7	5,94
BL 623	2 x 3	19,05	7,92	18	3,25	20,6	6150	930	1,81	23	33	7,92
BL 634	3 x 4	19,05	7,92	18	3,25	27,3	9250	1040	2,52	26,2	36	7,92
BL 646	4 x 6	19,05	7,92	18	3,25	37,4	12300	1220	3,55	38,9	49	7,92
BL 823	2 x 3	25,4	9,5	24	4	25,2	10800	1590	3,08	23	34	9,5
BL 834	3 x 4	25,4	9,5	24	4	33,4	15700	1830	4,27	31	42	9,5
BL 846	4 x 6	25,4	9,5	24	4	45,9	21600	2130	6,05	43,7	55	9,5
BL 1023	2 x 3	31,75	11,1	29,6	4,8	29,6	14500	2220	4,37	26,2	40	11,1
BL 1034	3 x 4	31,75	11,1	29,6	4,8	39,6	22600	2810	6,07	35,7	49	11,1
BL 1046	4 x 6	31,75	11,1	29,6	4,8	53,6	29000	3270	8,6	51,6	65	11,1
BL 1223	2 x 3	38,1	12,67	36	5,65	34,4	18500	2980	6,17	31	45	12,67
BL 1234	3 x 4	38,1	12,67	36	5,65	46,2	30200	3970	8,55	42,1	56	12,67
BL 1246	4 x 6	38,1	12,67	36	5,65	63,9	37000	4610	12,1	59,5	74	12,67
BL 1423	2 x 3	44,45	14,27	42	6,5	39,2	23500	3820	8,1	35,7	52	14,27
BL 1434	3 x 4	44,45	14,27	42	6,5	52,7	38600	5090	11,2	48,4	65	14,27
BL 1446	4 x 6	44,45	14,27	42	6,5	72,9	47000	6090	15,8	67,5	84	14,27
BL 1623	2 x 3	50,8	17,45	48	7,35	43,2	35300	5240	10	40,5	60	17,45
BL 1634	3 x 4	50,8	17,45	48	7,35	58,2	53500	6300	13,9	54,8	75	17,45
BL 1646	4 x 6	50,8	17,45	48	7,35	80,5	70600	7320	19,78	77	97	17,45

Descripción:

Este tipo de cadena es uno de los más usuales y económicos para transportadores y elevadores de toda clase.

Su principal ventaja consiste en que, por tener el diámetro de rodillo (C) más grande que el ancho de la placa (A) la cadena se desliza con suavidad y sin rozamientos excesivos.

Se puede proveer con aletas, pernos salientes, agujeros en las mallas laterales, o cualquier otro aditamento ubicado según cada necesidad. Las aletas y pernos normales se dimensionan al pie.

Además y en el caso de no deslizar sobre guías, se podría utilizar la cadena en rodillos o sea solamente con el buje clavado (D).

Los materiales utilizados en la fabricación de esta cadena son los siguientes:

Mallas de acero laminado - Pernos y bujes de acero al carbono tratados térmicamente - Rodillos de acero SAE 1020.

Gráfico:

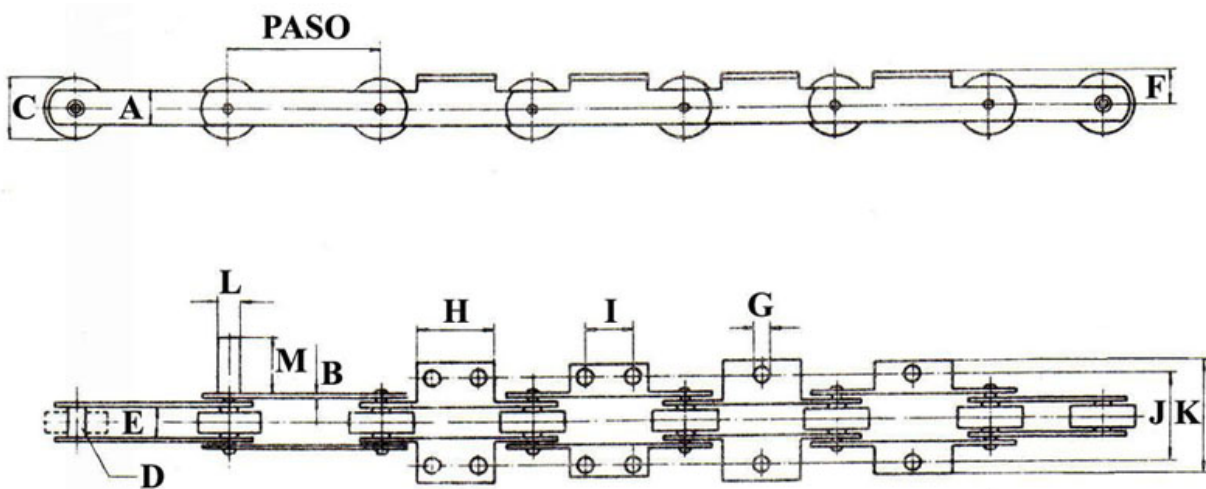


Tabla:

PASO	Carga de rotura	DIMENSIONES mm													Peso por Mts. sin aletas
		CADENA					ALETAS						PERNOS		
	Kg.	A	B	C	D	E	F	G	H	I	J	K/2	L	M	
50,8 2"	1000	19	2,5	25	13	12	23	7,5	26,8	-	44	31	9,5	25	1,9
76,2 3"	1000	19	2,5	25	13	12	23	7,5	52,2	25	44	31	9,5	25	1,35
76,2 3"	3000	25	3,2	32	16	15	25,5	9,5	46,2	25	76	53	12,7	30	2,8
101,6 4"	1000	19	2,5	25	13	12	23	7,5	77,6	32	44	31	9,5	25	1,2
101,6 4"	3000	25	3,2	32	16	15	25,5	9,5	71,6	32	76	53	12,7	30	2,4
101,6 4"	6000	38	4,7	48	19	19	35	11	57,9	32	88	65	15,8	38	6,1
152,4 6"	3000	25	3,2	32	16	15	25,5	9,5	122,4	56	76	53	12,7	30	2,1
152,4 6"	6000	38	4,7	48	19	19	35	11	108,4	56	88	65	15,8	36	5,1
152,4 6"	12000	50	7,9	68	28,5	26	45	14	84	56	108	81	19	45	12,2
203,2 8"	6000	38	4,7	48	19	19	35	11	159,2	88	88	65	15,8	38	4,5
203,2 8"	12000	50	7,9	68	28,5	26,5	45	14	125	88	108	81	19	45	10,6

EN ACERO

Gráfico:

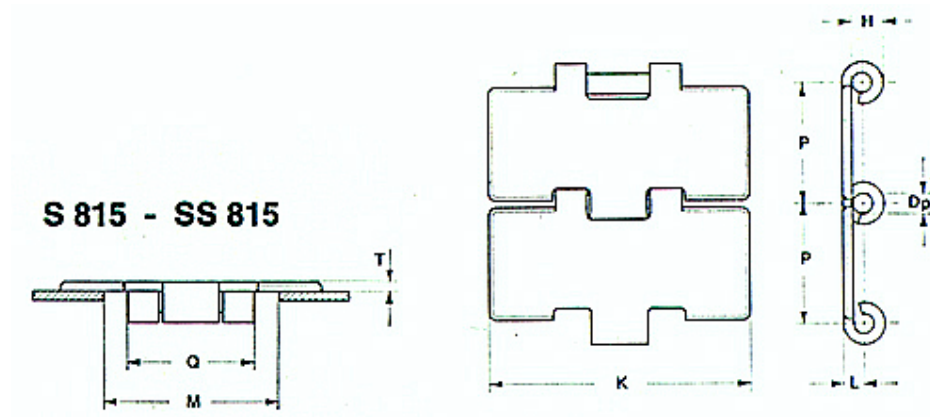


Tabla:

Código	Material	Paso	Dimensiones Nominales					Peso Neto por Metro		
			Largo Tablilla	Diam. Max. Perno	T	Q	M		H	L
			P	K	Dp	mm	mm		mm	mm
S 815 K 3/4	Al carbono	38,1	83	6,35	3,18	42,1	44	9,5	6,35	2,73
S 815 K 4	Al carbono	38,1	102	6,35	3,18	42,1	44	9,5	6,35	3,2
S 815 K 4 1/2	Al carbono	38,1	114	6,35	3,18	42,1	44	9,5	6,35	3,48
S 815 K 6	Al carbono	38,1	152	6,35	3,18	42,1	44	9,5	6,35	4,38
S 815 K 7 1/2	Al carbono	38,1	191	6,35	3,18	42,1	44	9,5	6,35	5,27
SS 815 K 3/4	Inoxidable	38,1	83	6,35	3,18	42,1	44	9,5	6,35	2,73
SS 815 K 4	Inoxidable	38,1	102	6,35	3,18	42,1	44	9,5	6,35	3,2
SS 815 K 4 1/2	Inoxidable	38,1	114	6,35	3,18	42,1	44	9,5	6,35	3,48
SS 815 K 6	Inoxidable	38,1	152	6,35	3,18	42,1	44	9,5	6,35	4,38
SS 815 K 7 1/2	Inoxidable	38,1	191	6,35	3,18	42,1	44	9,5	6,35	5,27

EN DELRIN

Gráfico:

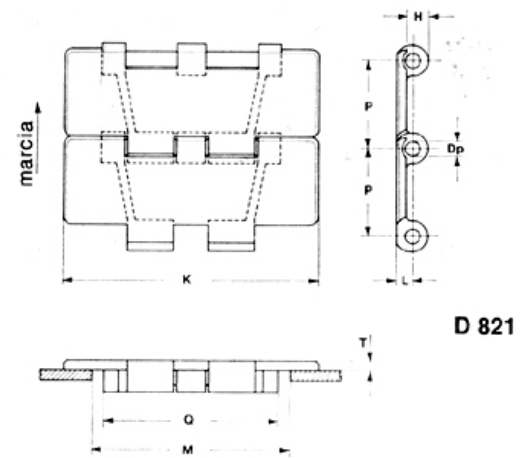
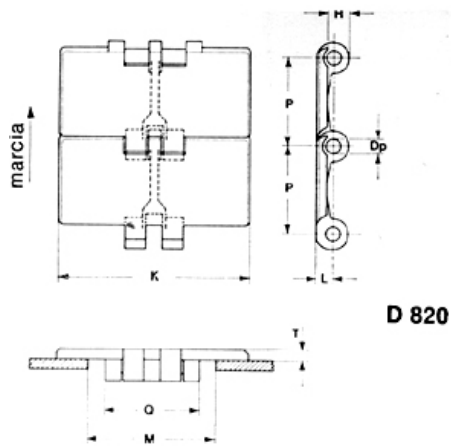
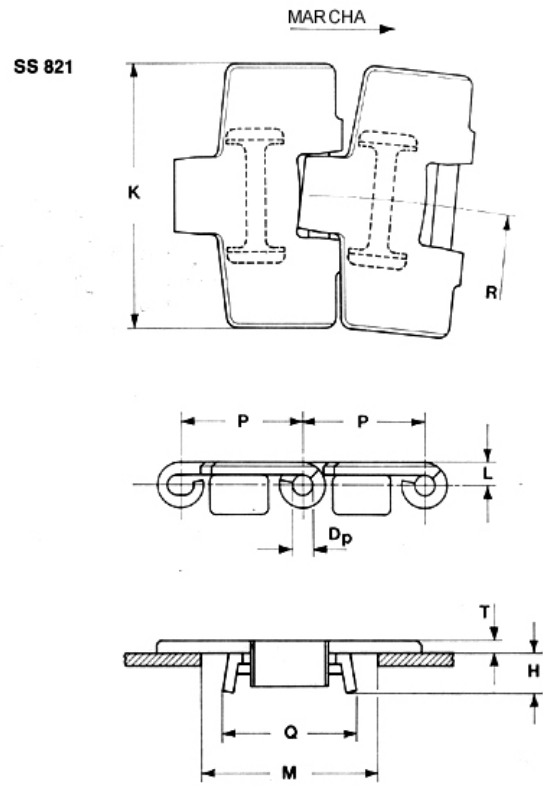
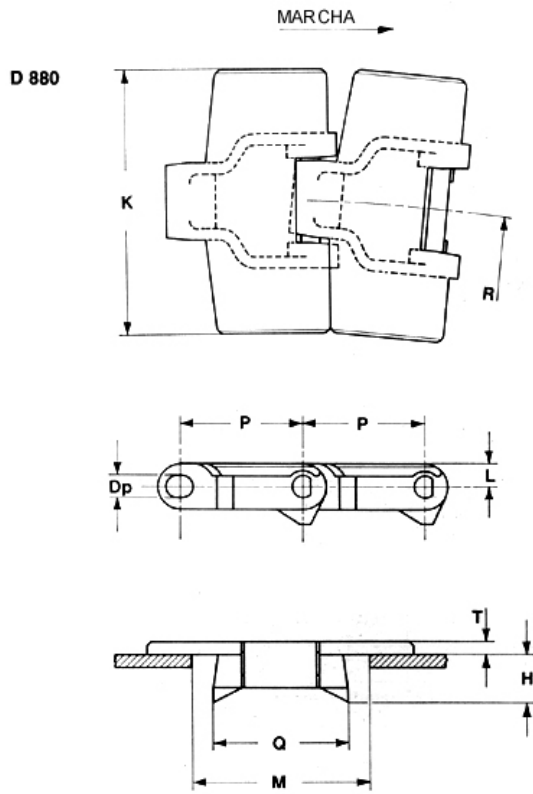


Tabla:

Código	Material	Paso	Dimensiones Nominales							Peso Neto por Metro
			Largo Tablilla	Diam. Max. Perno	T	Q	M	H	L	
			P	K	Dp	mm	mm	mm	mm	
D 820 K 3 1/4	-	38,1	83	6,35	3,98	42,1	44	9,5	7,14	0,84
D 820 K 4	-	38,1	102	6,35	3,98	42,1	44	9,5	7,14	0,95
D 820 K 4 1/2	-	38,1	114	6,35	3,98	42,1	44	9,5	7,14	1,02
D 820 K 6	-	38,1	152	6,35	3,98	42,1	44	9,5	7,14	1,25
D 821 K 7 1/2	-	38,1	191	6,35	4,76	136,5	140	9,5	7,94	2,46
D 821 K 10	-	38,1	254	6,35	4,76	136,5	140	9,5	7,94	2,98
D 821 K 12	-	38,1	305	6,35	4,76	136,5	140	9,5	7,94	3,34

Cadenas Transportadoras Planas Flexibles -

Gráfico:



Cadenas Transportadoras Planas Flexibles -

EN DELRIN

Tabla:

Código	Paso	Dimensiones Nominales							Radio Mínimo de Curvatura	Peso Neto el Metro
		Largo Tablilla	Diam. Max. Perno	T	O	M	H	L		
	p mm	K mm	Dp mm	Mm	mm	mm	mm	mm	R cm	Kg/m
D 880 K 3/4	38,1	83	7,14	3,98	42,1	44,5	15,1	7,54	45,7	0,9
D 880 K 4/2	38,1	114	7,14	3,98	42,1	44,5	15,1	7,54	61	1,01

EN ACERO

Código	Paso	Dimensiones Nominales							Radio Mínimo de Curvatura	Peso Neto el Metro
		Largo Tablilla	Diam. Max. Perno	T	O	M	H	L		
	p mm	K mm	Dp mm	mm	mm	mm	mm	mm	cm	Kg/m
SS 881 K 3'/a	38,1	83	6,35	3,18	42,9	44,5	11,1	6,35	45,7	2,98
SS 881 K 4'/s	38,1	114	6,35	3,18	42,9	44,5	11,1	6,35	61	3,72